



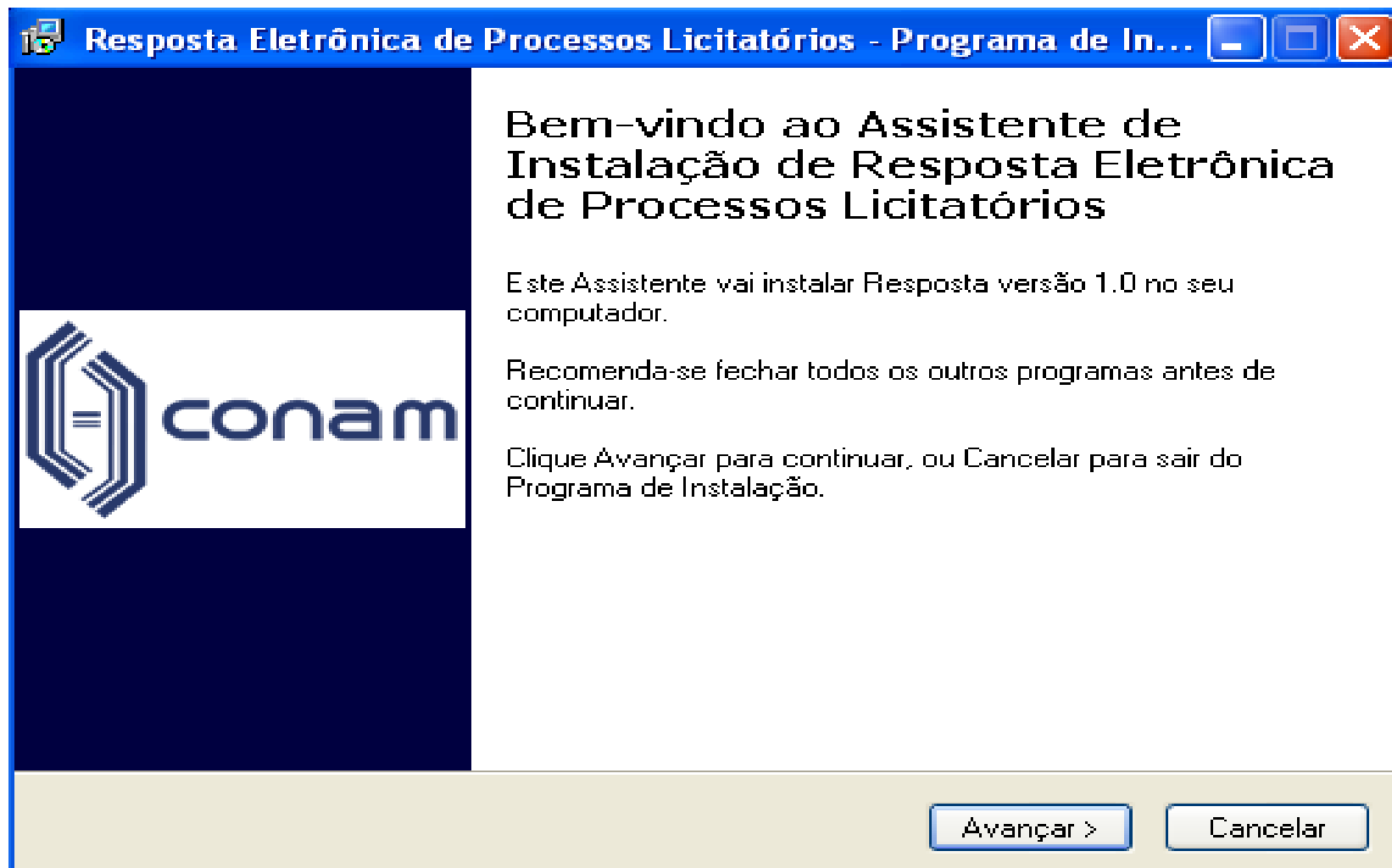
Resposta Eletrônica

Resposta Eletrônica





✓ **Arquivo para a instalação poderá ser disponibilizado aos Fornecedores através de:**


- **CD;**
- **Site da Prefeitura;**
- **E-mail**

Instalação da Resposta Eletrônica



Instalação da Resposta Eletrônica

 **Resposta Eletrônica de Processos Licitatórios - Programa de In...**   





Dados do Usuário 

Por favor, informe os seus dados.

Nome do Usuário:

Empresa:

Instalação da Resposta Eletrônica

 **Resposta Eletrônica de Processos Licitatórios - Programa de In...**   


Selecionar Tarefas Adicionais

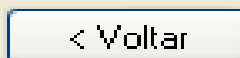
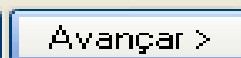
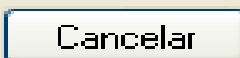
Quais tarefas adicionais devem ser executadas?

Selecione as tarefas adicionais que você deseja que o Programa de Instalação execute enquanto instala Resposta Eletrônica de Processos Licitatórios e clique Avançar.

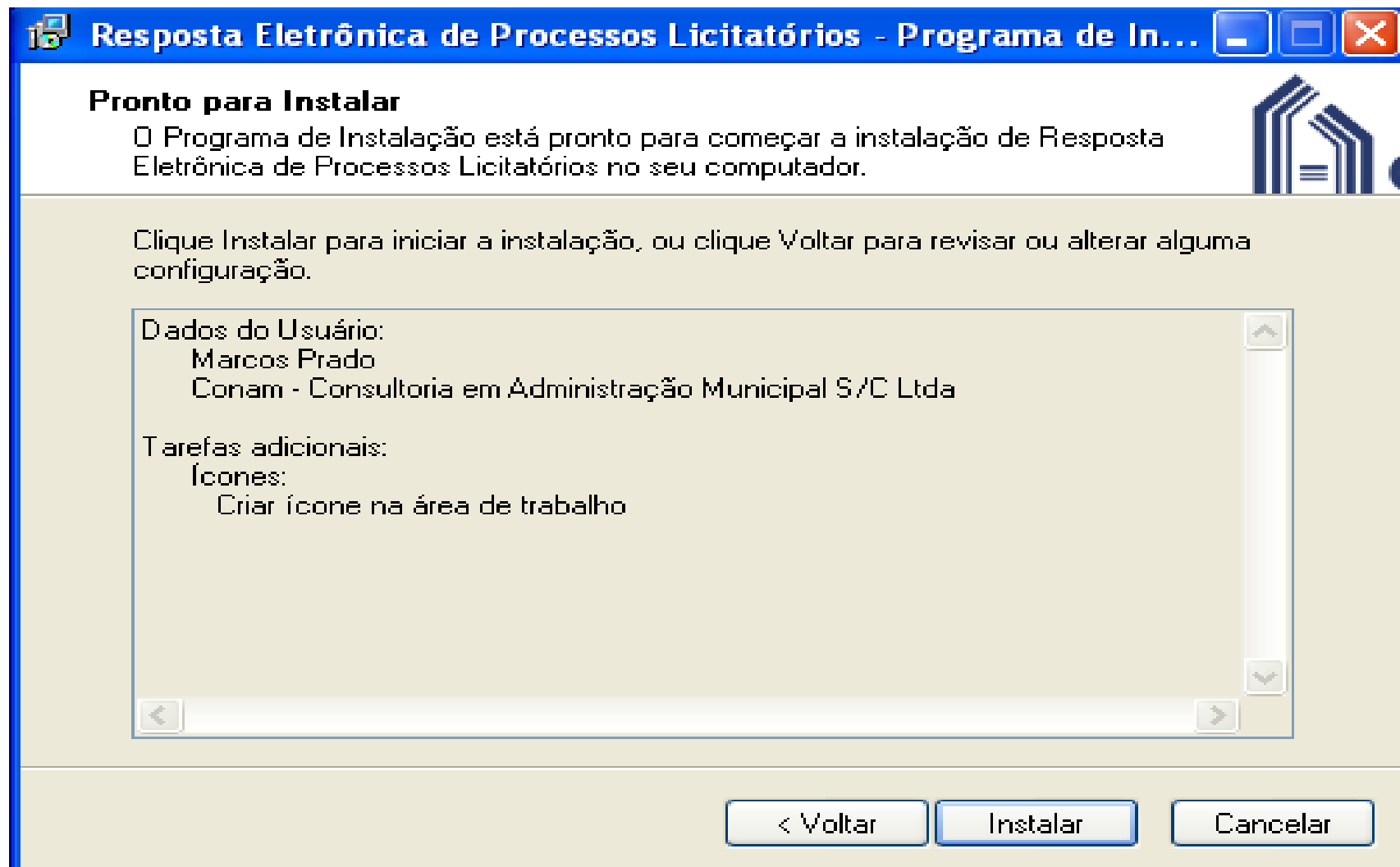
Ícones:

☒ Criar ícone na área de trabalho

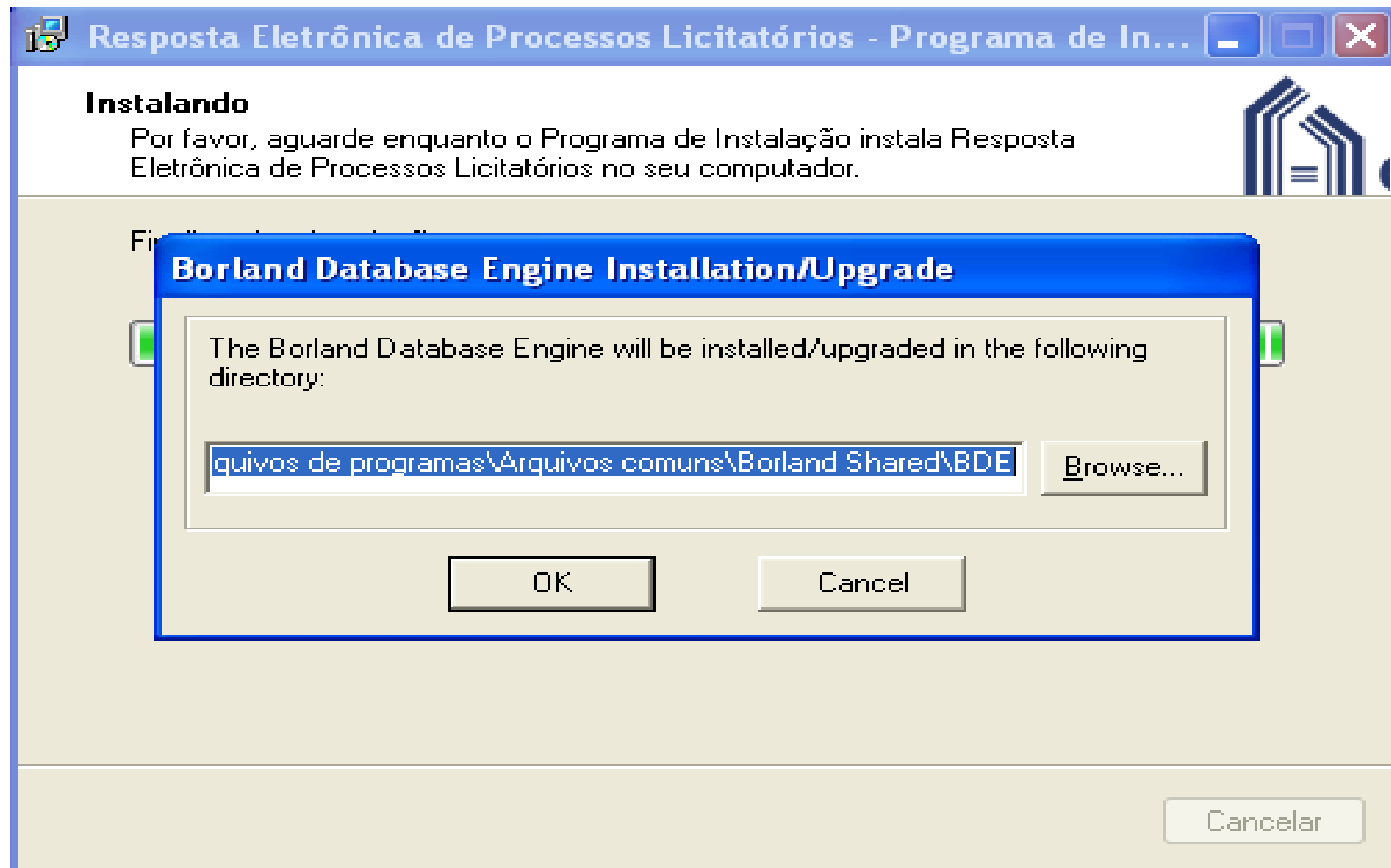


 < Voltar  Avançar >  Cancelar

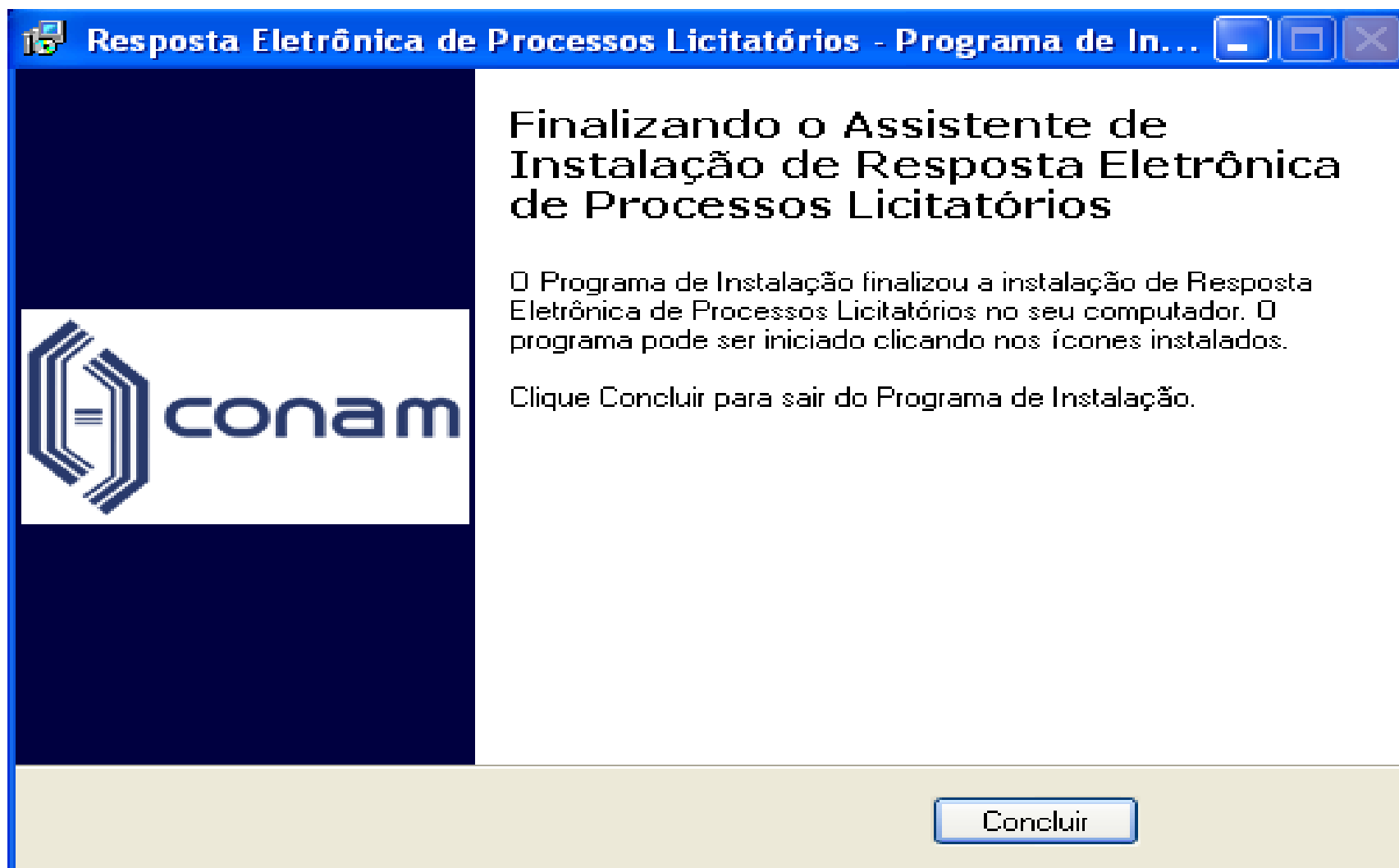
Instalação da Resposta Eletrônica



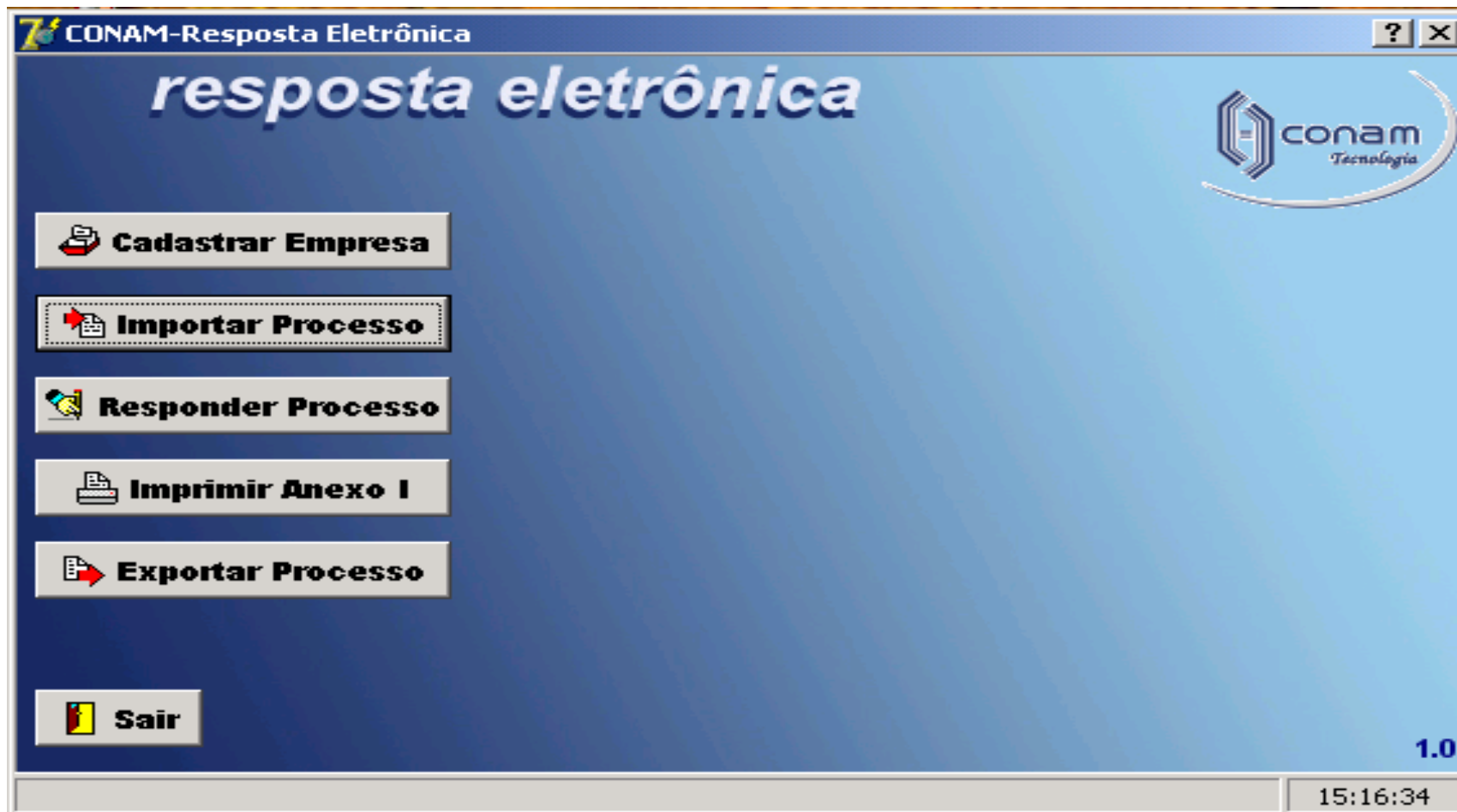
Instalação da Resposta Eletrônica



Instalação da Resposta Eletrônica



Instalação da Resposta Eletrônica



✓ Assim que efetuada a instalação, será criado um atalho na área de trabalho.

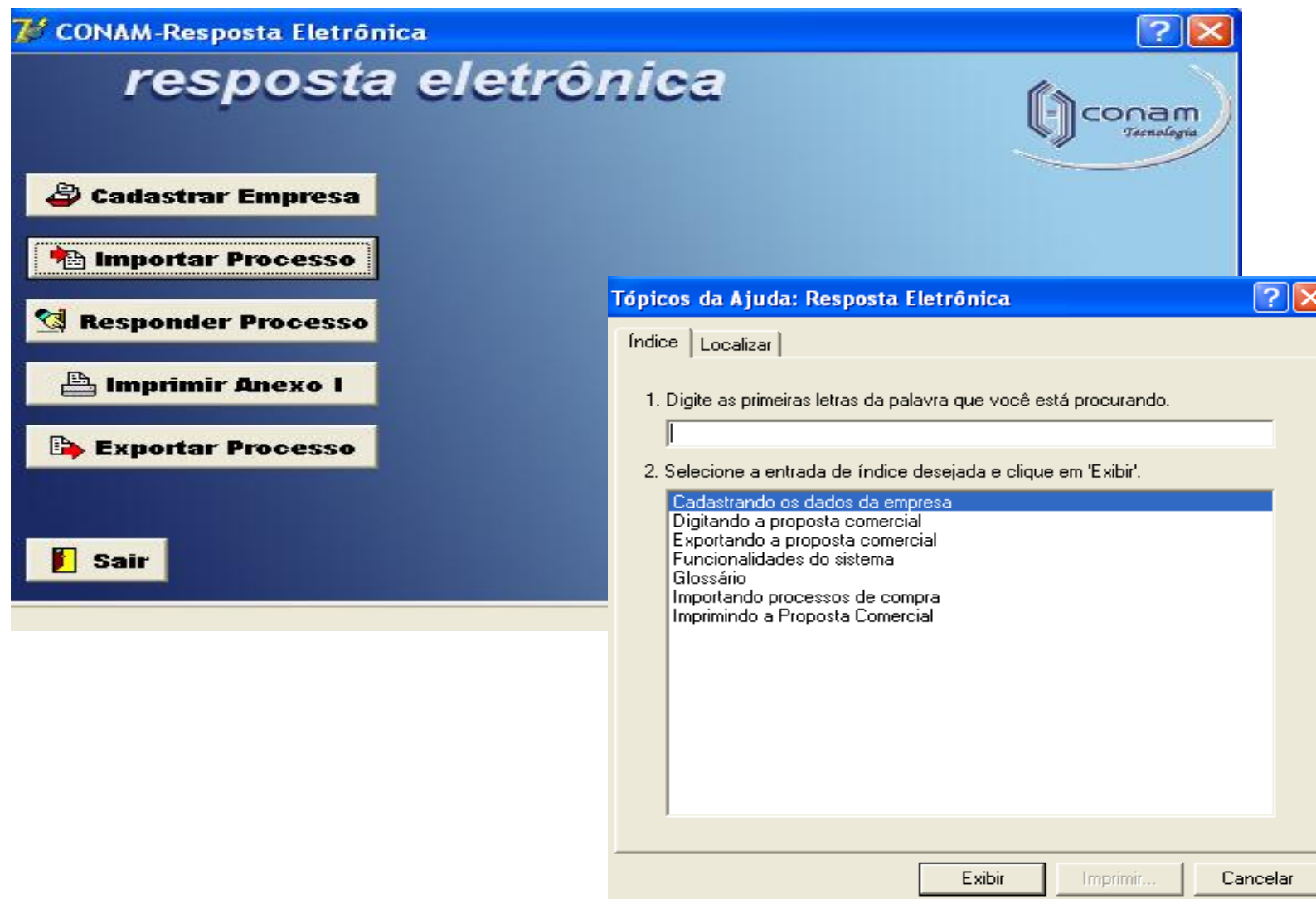
Funcionalidades do sistema

- ✓ **Cadastrar Empresa:** nesta opção deverão ser digitadas informações sobre a empresa. O preenchimento dessas informações é obrigatório para que as outras opções do menu possam ser utilizadas.
- ✓ **Importar Processo:** esta opção é utilizada para que os dados dos processos de compra sejam gravados no banco de dados do sistema, a partir dos arquivos fornecidos pelos órgãos públicos (*.sia).
- ✓ **Responder Processo:** por meio desta opção deverão ser informados o valor unitário, a marca e outras informações para cada item do processo de compra.

Funcionalidades do Sistema

- ✓ Imprimir Anexo I: esta opção gera um relatório com a proposta comercial que deverá ser entregue ao órgão público, podendo também ser impresso para conferência dos valores informados.
- ✓ Exportar Processo: esta opção cria um arquivo contendo os dados da empresa e os valores informados para o processo. Este arquivo deve ser entregue ao órgão público. (arquivo com extensão *.ret)
- ✓ Ao acionar o ícone de ajuda (?) disponível no Programa de Resposta Eletrônica, selecione a opção desejada e em seguida selecione “exibir”, o sistema emite esclarecimentos quanto a utilização do programa.

Importação e Exportação de Arquivos



Importação e Exportação de Arquivos

✓ Para melhor controle dos processos, o fornecedor poderá criar um diretório específico em seu computador, onde serão armazenados os arquivos das Licitações.

Ex: C:\Meus Documentos\Resposta Eletrônica