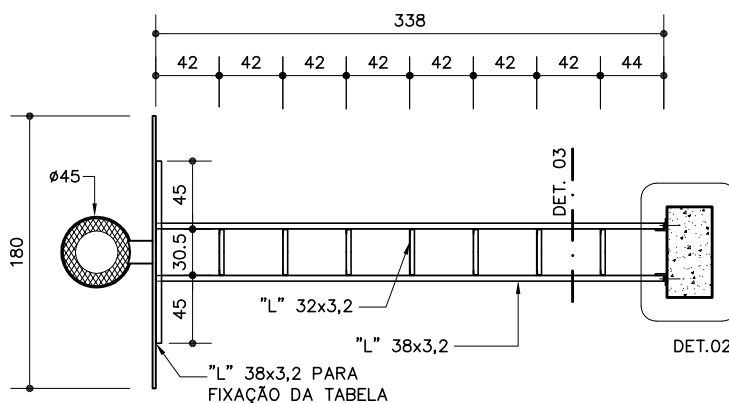
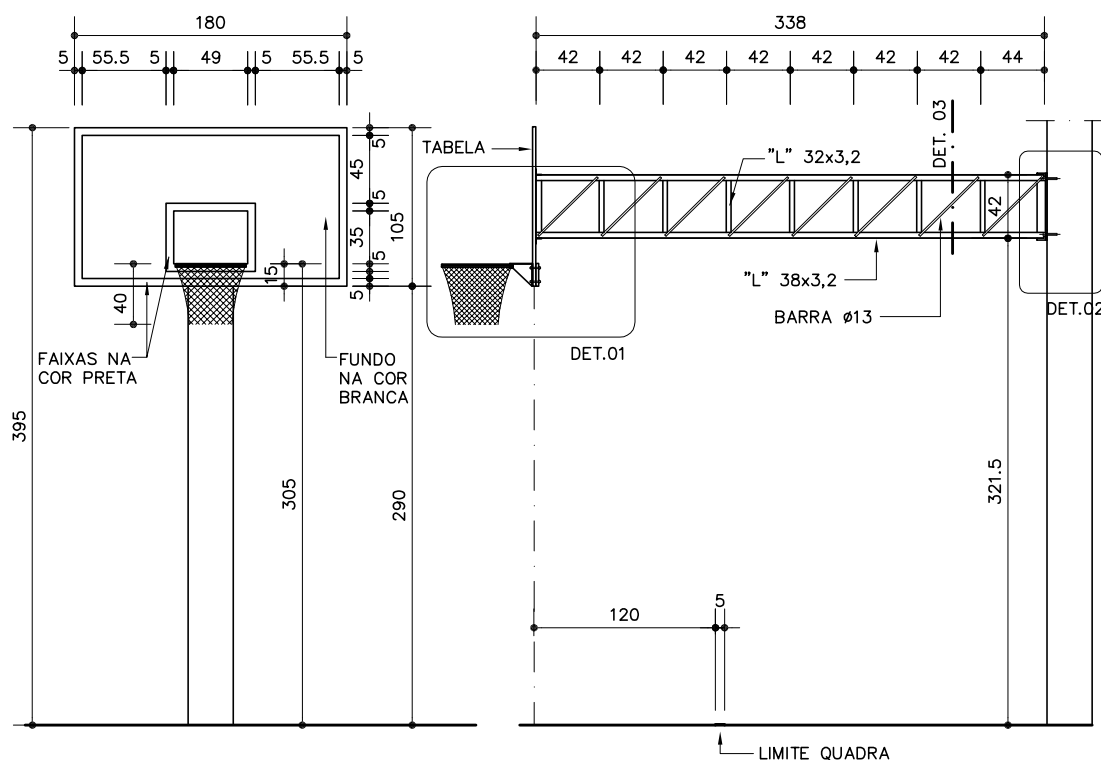


PLANTA

ESC. 1:50



DET.02

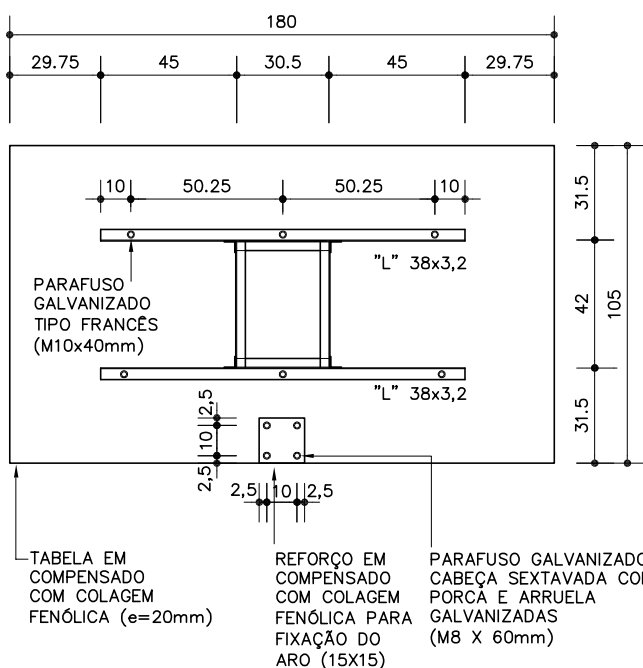


VISTA FRONTAL

ESC. 1:50

ELEVÇÃO

ESC. 1:50



VISTA POSTERIOR DA TABELA

ESC. 1:25

QE-41

Tabela de basquete

[Somente treliça]

Elaboração

Data 19/09/06

Página

1/3

Código de listagem

0603073



Atenção

Preserve a escala
Quando for imprimir, use
folhas A4 e desabilite a
função "Fit to paper"

Respeite o Meio Ambiente.

Imprima somente o ne-
cessário

ESC. 1:10

DESCRIÇÃO Constituintes

- Treliça:
 - Cantoneiras de abas iguais "L" em aço ASTM A-36: 1 1/2"x1/8" (38x3,2mm); 1 1/4"x1/8" (32x3,2mm) e 2 1/2"x3/8" (64x9,5mm);
 - Barra redonda em aço SAE 1020 de Ø=1/2" (13mm).
- Tabela/Cesto:
 - Tabela em chapa de compensado com colagem fenólica, e=20mm e requadro com perfil metálico galvanizado "U" ou "L";
 - Aro com diâmetro interno de 450mm em barra redonda galvanizada de 16mm<Ø<20mm;
 - Rede em malha de nylon presa ao aro em 12 pontos, comprimento entre 400 a 450mm;
 - Suporte em chapa de aço galvanizado, e=3/16".

Acessórios

- Fixação da treliça ao pilar:
 - 4 chumbadores em aço carbono KWIK BOLT Ø=3/4", embutimento de 121mm.
- Fixação da tabela à treliça:
 - 6 parafusos tipo "francês" (M10 x 40mm), porcas e arruelas galvanizados.

Acabamentos

- Treliça: galvanização a fogo e pintura esmalte sintético sobre fundo para galvanizados.

Protótipo comercial

- Tabela de basquete:
 - DELFOS SISPORT (1029 - Padrão FDE)
 - PARDINI SPORTS (6760 - Padrão FDE)
 - POWER SPORTS (2090)
- Galvanização a fogo:
 - B.BOSCH
 - FOGAL
 - JOSITA
 - RIWAGAL
 - MARVITEC

APLICAÇÃO

- Em quadra de esportes com dimensões reduzidas que impossibilitam a execução da base do pilar pré-moldado de concreto para suporte da tabela. Componente projetado para fixação em pilar pré-moldado de concreto sendo necessária a verificação da locação e do alinhamento do pilar em relação a marcação da quadra.
- **Nota:** Se o comprimento da treliça for maior que o indicado, deverá ser apresentado memorial de cálculo específico, projeto e ART.

EXECUÇÃO

- Treliça:
 - Os componentes deverão ser montados com soldas conforme AWS em todo contorno dos perfis (solda contínua) com mínimo de 3mm de perna, utilizando eletrodos E70XX;
 - Após montagem, a treliça deverá ser galvanizada a fogo;
 - Toda a superfície metálica deve estar completamente limpa, seca e desengraxada para receber fundo para galvanizado antes da pintura com esmalte sintético.

FICHAS DE REFERÊNCIA Catálogo de Componentes

Ficha QE-26 Quadra de esportes, laje alveolar

Ficha QE-27 Quadra de esportes, pré-laje treliçada

Ficha QE-28 Quadra de esportes, piso com proteção acústica sobre laje

Catálogo de Serviços

Ficha S14.17 Galvanização

RECEBIMENTO

- Treliça:
 - Exigir o certificado de galvanização a fogo, emitido pela empresa galvanizadora;
 - Verificar, visualmente, a aderência e a uniformidade da camada de galvanização, através da ausência de bolhas e irregularidades na espessura do revestimento;
 - Verificar a correta utilização de parafusos, porcas e arruelas galvanizados;
 - Verificar o acabamento da pintura, atentando para que não apresente falhas ou quaisquer defeitos decorrentes do manuseio.
- Tabela/Cesto:
 - Verificar o prumo da tabela e seu alinhamento em relação ao limite demarcatório da quadra;
 - A superfície da tabela deverá apresentar-se regular, sem ondulações, rebarbas, rebaixos, falhas, orifícios, etc.

SERVIÇOS INCLUÍDOS NOS PREÇOS

- Treliça galvanizada e pintada.
- Tabela completa, inclusive cesto.
- Acessórios de fixação, galvanizados.

CRITÉRIOS DE MEDIÇÃO

- un. — por unidade executada.

Componentes

QE-41

Tabela de basquete

[Somente treliça]

Elaboração

Data 19/09/06

Página

3/3

Código de listagem

0603073



Atenção

Preserve a escala
Quando for imprimir, use folhas A4 e desabilite a função "Fit to paper"

Respeite o Meio Ambiente.
Imprima somente o necessário

FDE FUNDAÇÃO PARA O DESENVOLVIMENTO DA EDUCAÇÃO